

Uniones dobles rápidas

En Vitalmet SA contamos con una amplia línea de uniones dobles rápidas.
La fabricación de las mismas varía según su figura y resistencia.

Características generales

Diseño de sellado positivo

Los sellos de las uniones de golpe varían de acuerdo a la presión y aplicación. Todas proporcionan un sellado positivo y hermético.

Montaje y desmontaje

Tuercas de tres aletas y roscas Acme resistentes a autotrabantes permiten un montaje y desmontaje rápido cualesquiera que sean las restricciones de posición o espacio. No se requieren herramientas especiales.

Piezas intercambiables

Todas las piezas del mismo tamaño, presión nominal y número de figura son intercambiables. Esto facilita la correspondencia entre uniones hembra y macho que se conectan y desconectan con frecuencia.



Serie 100

Se recomienda su uso en petróleo, agua, gas y aire
Sus extremos pueden ser roscados según norma API o para soldar Butt Weld o Socket Weld
Su función de trabajo es de 1000 PSI - (69 bar)
Se fabrican en Ø: 6" y 8"



Serie 200

Se recomienda su uso en petróleo, agua, gas y aire
Sus extremos pueden ser roscados según norma API o para soldar Butt Weld o Socket Weld
Su función de trabajo es de 2000 PSI - (138 bar)
Se fabrican en Ø: 2", 3", 4", 5", 6" y 8"

Figura 200



Figura 206

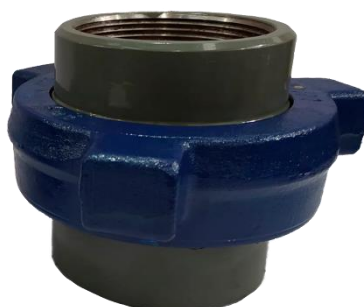


Figura 207



Serie 602

Se recomienda su uso en petróleo, agua, gas y aire

Sus extremos pueden ser roscados según norma API o para soldar Butt Weld o Socket Weld

Su función de trabajo es de 6000 PSI - (414 bar)

Se fabrican en Ø: 1", 2", 3" y 4"

La unión posee empaquetadura. La misma puede ser reemplazada en cualquier momento.



Serie 10000

Se recomienda su uso en petróleo, agua, gas y aire

Sus extremos pueden ser roscados según norma API o para soldar Butt Weld o Socket Weld

Su función de trabajo es de 10000 PSI - (690 bar)

Se fabrican en Ø: 4" y 5"

Posee un O 'ring que puede ser reemplazado en cualquier momento alargando la vida útil de la unión

Figura 1002



Figura 1003



Serie 1502



VITALMET

Se recomienda su uso en petróleo, agua, gas y aire

Sus extremos pueden ser roscados según norma API o para soldar Butt Weld o Socket Weld

Su función de trabajo es de 15000 PSI - (1034 bar)

Se fabrican en Ø: 2", 3" y 4"

La unión posee empaquetadura. La misma puede ser reemplazada en cualquier momento.

Líneas de cementación, fracturación, pruebas y líneas de estrangulación y estabilización



Serie 3000

Se recomienda su uso en petróleo, agua, gas y aire

Sus extremos pueden ser roscados según norma API o para soldar Butt Weld o Socket Weld

Su función de trabajo es de 3000 PSI - (207 bar)

Se fabrican en Ø: 1", 2", 3", 4", 5", 6", 8", 10" y 12"

La unión posee empaquetadura. La misma puede ser reemplazada en cualquier momento.



VITALMET

Perú 246 - Villa Martelli
Buenos Aires, Argentina

info@vitalmetsa.com.ar
+54 9 11 4311-6989